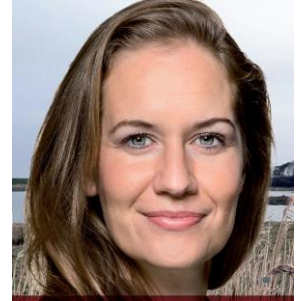


Nyhedsbrev September 2018

Møde med Maria Reumert Gjerding

Husk, at det er på torsdag den 27. september kl. 10.00 – 12.00 vi har Kaffebordsmøde med formanden for Danmarks Naturfredningsforening Maria Reumert Gjerding, hos Ejnar Thomsen, Sir ved Holstebro.

Vi laver arrangementet sammen med den lokale afdeling af DN, så der bliver rig lejlighed for at diskutere holdninger, fakta og indsatser med andre end dem, vi går op ad til hverdag. Vi glæder os til at se en stor del af jer medlemmer, til et arrangement der er stor fokus på udenfor vores egne rækker. Ejnar har lovet, at der er kaffe og rundstykker samt plads til os alle – husk tilmelding på tlf.: 80 80 20 40 senest på mandag den 24. september – se hele programmet som er vedlagt.



Sælg ikke andelsselskaberne

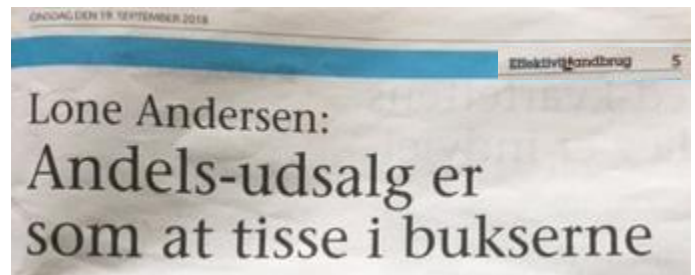
I sidste uge var formanden for BL Flemming Fuglede i Effektiv Landbrug om, at vi ved at sælge vore Andelsselskaber kunne frigøre 40 mia kr. Pengene kan vi selvfølgelig godt bruge, men vi har da et stort ansvar for at vi afleverer robuste andelsselskaber til næste generation, som vi er taknemmelige for, generationer før os har opbygget.

Jeg er citeret for at sige, at det er det samme som at tisse i bukserne – det giver varmen her og nu, men det bliver hurtigt koldt igen.

Sammenhængen mellem andelshaver og andelsselskaber, giver jo den enkelte landmand ekstra pondus i forhold til samarbejdspartnerne i den finansielle sektor, og her tænker jeg ikke mindst på generationsskiftet. Leveringsretten og leveringspligten, vi har i forhold til andelsselskaberne, den har en enorm betydning, og giver os en kæmpe stor styrke i forhold til de finansielle institutioner, både i forhold til banker og realkredit-institutioner.

Kreditorerne går jo selvfølgelig ind og ser på, om det er en stærk virksomhed, man leverer til, eller er det en svag virksomhed, man leverer til. Og så skal jeg da lige love for, at du bliver kredit-vurderet i forhold til, om den er stærk eller svag. Det er der slet ikke nogen tvivl om.

Ja jeg kan ikke skjule jeg brænder for og er stolt af vore andelsselskaber, selvom de altid kan gøre det bedre, så det er helt sikkert ikke sidste gang, jeg vil forsvare dem med næb og klør.



Har du drikkevand under dine marker?

I Danmark drikker vi vores grundvand, men ved du om et af de lokale vandværker, pumper grundvand fra et magasin under dine marker? I disse år fylder debatten om vores drikkevand meget. Mange lodsejere ved reelt ikke, om der er et eller flere indvindingsområder under deres arealer. På de vedhæftede kort kan du se indvindingsoplandene i din kommune. Miljø- og fødevareministeren har tidligere meldt ud, at der vil komme stramninger på området. Her er fokus i særlig grad på de boringsnære beskyttelsesområder (BNBO).

Vær opmærksom på, at kortene kun beskriver indvindingsoplande til de almene vandforsyningsanlæg (vandforsyning til mere end ca. 10 ejendomme). Private drikkevandsboringer samt de ikke-almene vandforsyningsanlæg (vandforsyning til mindre end 10 ejendomme) fremgår ikke af kortet. På www.arealinfo.dk fremgår BNBO samt de fleste af indvindingsoplandene.

Vi oplever, at kommunerne i denne tid har godt gang i arbejdet med udarbejdelse af indsatsplaner for grundvandsbeskyttelse. En indsatsplan skal som udgangspunkt beskrive, hvordan grundvandet beskyttes mod forurening. Indsatsplanen identificere løsninger og trusler samt indeholder en handleplan, der beskriver hvordan grundvandet beskyttes, og hvem der er ansvarlig på området. Vi følger kommunernes arbejde med indsatsplanerne tæt.



Har du et areal til minivådområder?

Inden 2021 skal vi på landsplan fjerne ca. 900 ton N via minivådområder. I alt skal der findes 1.000-2.000 stk. minivådområder med 50-100 ha opland.

Vi er langt fra i mål og har brug for, at alle tager et ansvar. Minivådområderne er med til at kompensere for, at vi som landmænd får mulighed for at gøde markerne mere.

Oplandskonsulenter yder gratis rådgivning vedrørende minivådområder, hvor de hjælper med at finde egnede områder, der giver mening for landmanden og vandmiljøet.

Desuden hjælper de med ansøgninger fra start til slut.

Der er 100 % tilskud til ordningen og derudover ydes en kompensation for det udtagne areal.

Oplandskonsulenterne vil bl.a. lave opsøgende arbejde via breve og telefonopkald. Du bedes tage godt imod kontakten og bidrage til at finde muligheder.

Et minivådområde placeres typisk op ad et hoveddræn, gerne lige inden udløb til vandløb. Arealet skal være drænet og der skal minimum være et opland på 20 ha.

Minivådområder reducerer drænvandet for kvælstof og har samtidigt også en effekt på fosfor.

I vores område er det Karen V. Thomasen du bør kontakte



Stor forståelse fra DF politikere

Mandag den 3. september havde Familielandbruget Vest-Jylland inviteret til Kaffebordsmøde hos Preben Kristensen i Bording. Dagens gæst var folketingsmedlem fra Dansk Folkeparti Dennis Flydtkjær. Da Dennis er partiets skatteordfører, var der særlig fokus på skattespørgsmål. Dennis Flydtkjær tilkendegav, at han aktivt vil arbejde for Pantebrevsmodellen, som Familielandbruget gentagne gange har lanceret – en model der vil være med til at sætte gang i ejendomsomsætningen og de affødte virkninger heraf – en model der flugter godt med Dansk Folkepartis ”Danmark i Balance”

Fjernelse eller en lempelse af skatter og afgifter mødte også stor forståelse. Følgerne af tørken var naturligvis også til debat – her var der enighed om bordet rundt, at erhvervet skal have nogle muligheder, så vi bliver langt mere økonomisk robuste.

Jordfordeling og alle de gavnlige effekter det vil have blev også drøftet – Dennis Flydtkjær fik det budskab med hjem om, at bønderne i Herning lkastr området gerne deltager i jordfordelingsprojekt.

Omfordeling af EU støtten blev drøftet – her var Dennis Flydtkjær mere med på en lytter, da han opfordrede til, at erhvervet samlet kommer med udspil til fremtidig fordeling.

Efter 2 indholdsrige timer var det igen tid til at fortsætte dagens arbejde.



Indkøbsforeningen Vest-Jylland, vi er her stadig

For en lang række landmænd og mindre virksomheder vil det være mere end blot en overvejelse værd, at lade den lokale indkøbsforening stå for långivning ved køb af nye og brugte maskiner. Det ligger nemlig i indkøbsforeningens målsætning at yde billige lån ved køb af maskiner, udstyr og tekniske driftsmidler. Som medlem af Familielandbruget Vest – Jylland kan du gøre brug af Indkøbsforeningen.

Vil du vide mere kontakt Niels Pilgaard Nielsen, tlf 20 48 82 38 eller Niels Jakobsen på tlf 20 64 68 46



Lone Andersen